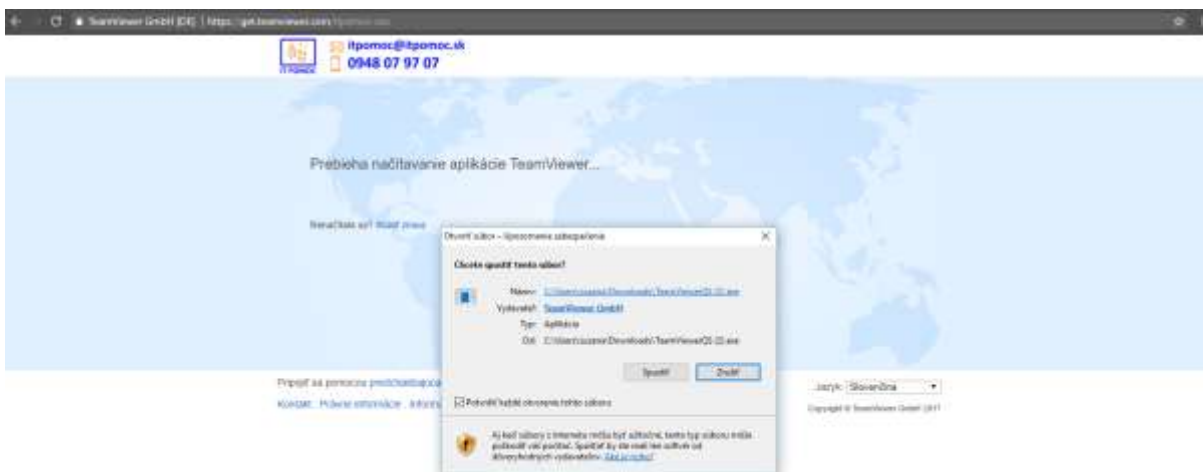


Ako spustiť Linku ITPOMOC

1. Otvorte v prehliadači túto stránku <http://get.teamviewer.com/itpomoc-sos>
2. Uložte súbor a následne ho spustite, prípadne spustite súbor kliknutím na tlačidlo Spustiť.



3. Otvorí sa vám komunikačné okno. Do okienka napíšte prosím Vaše meno. Do okna Opis prosím opište váš problém aby sme vám vedeli čo najlepšie pomôcť.

A screenshot of the ITPOMOC communication window. The window title is 'Linka IT POMOC'. It features the ITPOMOC logo, an email icon with 'itpomoc@itpomoc.sk', and a phone icon with '0948 07 97 07'. Below this is a section titled 'Povolit' vzdialené ovládanie' with a gear icon. The main text reads: 'Počkejte kým sa k Vám nepripojíme. V prípade problémov s pripojením volajte Linku IT POMOC 0948 07 97 07'. There is a field for 'Kód relácie' containing 's78-645-823'. Below that is a field for 'Vaše meno' containing 'Matej Šutý'. There is a large empty text area for 'Opis'. At the bottom right is a 'Zrušiť' button. At the bottom left is a chat icon and the URL 'www.teamviewer.com'. At the very bottom, there is a green dot and the text 'Pripravené na pripojenie (zabezpečené pripojenie)'.